

EIZ BIASCA CENTRO DI MANUTENZIONE E INTERVENTO

24.06.2016



DATI PRINCIPALI

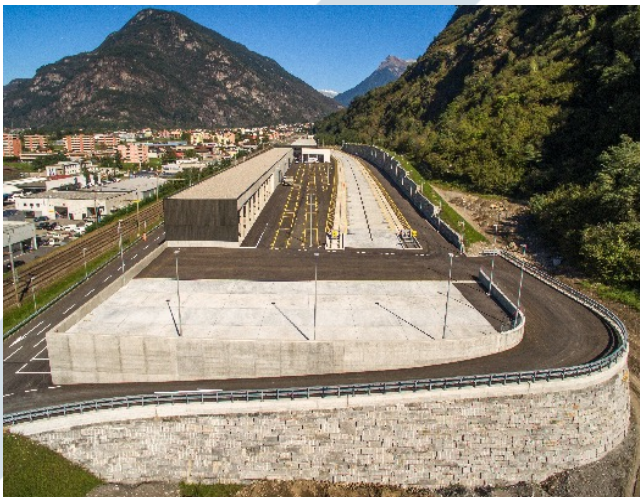


Tipologia d'opera	Centro di manutenzione e pronto intervento della Galleria di Base del San Gottardo	
Committente	FFS, Lucerna	
Progettista	IG nord sud, c/o Projekta AG Ingenieure & Planer	
Ubicazione	Biasca	
Nome consorzio	PMQ (Pizzarotti-Mancini e Marti-Quadri Giovanni)	
Importo contrattuale	39.0 mio.- CHF (senza IVA)	
Percentuale Pizzarotti	34% (33% Pizzarotti SA - 1% Pizzarotti S.p.A.)	
Oggetto del contratto	Contratto di appaltatore generale	
Avanzamento	100%	
Data inizio lavori	Luglio 2012	
Data fine lavori	Agosto 2015	
Dati principali	Edificio B1:	51'733 m ³
	Edifici B2+B3:	18'171 m ³
	Superfici in calcestruzzo	8'300 m ²
	Superfici in asfalto:	22'000 m ²
	Scambi:	8 pz
	Binari:	2'865 m
	Ponti:	300 m ²
	Rampe pedonali:	350 m ²



EIZ BIASCA CENTRO DI MANUTENZIONE E INTERVENTO

24.06.2016



Il lotto "Centro di manutenzione e pronto intervento EIZ Biasca" comprendeva la costruzione di un nuovo fabbricato con funzione di ricovero del treno di spegnimento e di soccorso della nuova galleria di base del San Gottardo, un nuovo fabbricato ad uso di deposito/magazzino ed una piattaforma di scambio rotaia/gomma.

Questo lotto comprendeva l'edificio principale B1 (51'733 m³), i due edifici secondari B2 e B3 (18'171 m³), le superfici di deposito coperte e scoperte, le vie d'accesso, i piazzali, le aree di carico, le condotte, i binari, l'illuminazione dei piazzali, l'area di rifornimento carburante, il sistema di smaltimento del materiale di spurgo, il sistema d'approvvigionamento dell'acqua potabile e le installazioni elettriche in-house.

Presso i centri di manutenzione di Biasca e di Erstfeld saranno compiuti gli interventi di controllo e assistenza corrente e straordinaria degli impianti ferroviari dei nuovi tunnel di base del San Gottardo e del Monte Ceneri, come pure delle tratte esistenti.



EIZ BIASCA CENTRE D'ENTRETIEN ET INTERVENTION

24.06.2016



DONNÉES DE BASE

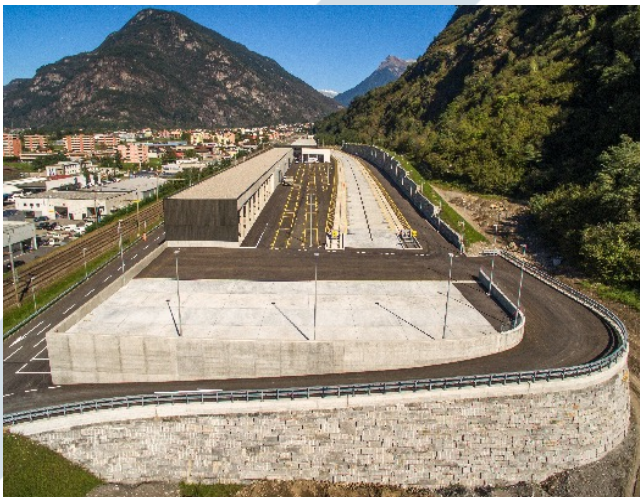


Type d'ouvrage	Centre d'entretien et d'intervention rapide du tunnel de base du Saint-Gothard	
Maitre d'ouvrage	FFS, Lucerne	
Ingénieur de projet	IG nord sud, c/o Projekta AG Ingenieure & Planer	
Lieu	Biasca	
Groupement	PMQ (Pizzarotti-Mancini e Marti-Quadri Giovanni)	
Montant contractuel	39,0 millions CHF (HT)	
Pourcentage Pizzarotti	34 % (33 % Pizzarotti SA – 1 % Pizzarotti S.p.A.)	
Objet du contrat	Contrat entrepreneur général	
Avancement des travaux	100 %	
Début des travaux	Juillet 2012	
Fin des travaux	Août 2015	
Données principales	Bâtiment B1 :	51 733 m ³
	Bâtiments B2+B3 :	18 171 m ³
	Surfaces en béton	8 300 m ²
	Surfaces en asphalte :	22 000 m ²
	Aiguillages :	8 u
	Rails :	2 865 m
	Ponts :	300 m ²
	Rampes piétons :	350 m ²



EIZ BIASCA CENTRE D'ENTRETIEN ET INTERVENTION

24.06.2016



Le lot « Centre d'entretien et d'intervention rapide EIZ Biasca » comprenait la construction d'un nouveau bâtiment pour le stockage du train d'arrêt et d'urgence du nouveau tunnel de base du Saint-Gothard, une nouvelle construction à usage de dépôt/entrepôt et une plate-forme d'échange rail-pneu.

Ce lot comprenait le bâtiment principal B1 (51 733 m³), les deux bâtiments secondaires B2 et B3 (18 171 m³), les surfaces de dépôt couvertes, les voies d'accès, les aires de chargement, les conduites, les rails, la station d'essence, le système d'élimination du matériel de purge, le système d'approvisionnement de l'eau potable et les installations électriques en interne.

Dans les centres d'entretien de Biasca et de Erstfeld seront effectuées les interventions de contrôle et d'assistance courante et extraordinaire des installations ferroviaires des nouveaux tunnels de base du Saint-Gothard et du Monte Ceneri, ainsi que des trçons existants.



EIZ BIASCA MAINTENANCE AND EMERGENCY ASSISTANCE CENTRE

24.06.2016



DESCRIPTION

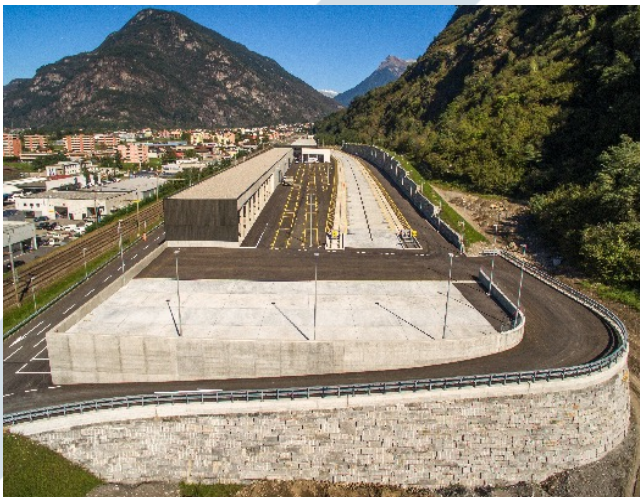


Type of work	Maintenance and emergency assistance centre of the Saint Gotthard Base Gallery	
Employer	FFS, Luzern	
Project Supervisor	IG nord sud, c/o Projekta AG Ingenieure & Planer	
Location	Biasca	
Consortium	PMQ (Pizzarotti-Mancini e Marti-Quadri Giovanni)	
Contract amount	39.0 mil.- CHF (excl. VAT)	
Work share Pizzarotti	34% (33% Pizzarotti SA - 1% Pizzarotti S.p.A.)	
Contract object	General Contractor Contract	
Progress	100%	
Work starting date	July 2012	
Work completion date	August 2015	
Main Data	Building B1:	51,733 m ³
	Buildings B2+B3:	18,171 m ³
	Concrete areas	8,300 m ²
	Tarmac areas :	22,000 m ²
	Turnouts:	8 pcs
	Tracks:	2,865 m
	Bridges:	300 m ²
	Pedestrian ramps:	350 m ²



EIZ BIASCA MAINTENANCE AND EMERGENCY ASSISTANCE CENTRE

24.06.2016



The “EIZ Biasca Maintenance and Emergency Service Centre” included the construction of a new building acting as shelter for the extinguishing and rescue train of the new Saint Gotthard base tunnel, a new building as deposit/warehouse and a track/tyre exchange platform.

This lot included the main B1 building (51,733 m³), the two B2 and B3 secondary buildings (18,171 m³), the open-air and covered deposit areas, access ways, aprons, loading areas, conduits, tracks, apron lighting, refuelling areas, discharge waste system, water supply system and in-house electrical installations.

Control and routine and extraordinary assistance of railway systems of the Saint Gotthard and Monte Ceneri base tunnels, and existing routes, will be performed at the Biasca and Erstfeld maintenance centres.



EIZ BIASCA ERHALTUNGS- UND INTERVENTIONSZENTRUM

24.06.2016



PROJEKTDATEN

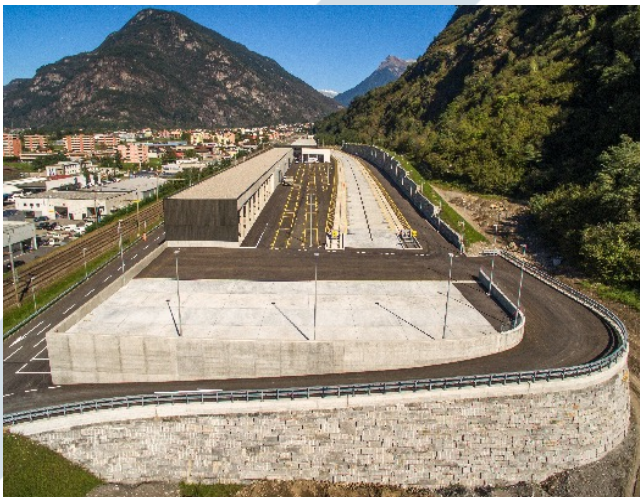


Art des Bauwerks	Erhaltungs- und Interventionszentrum des Gotthard-Basistunnels	
Bauherrschaft	FFS, Luzern	
Projektverfasser	IG nord sud, c/o Projekta AG Ingenieure & Planer	
Ort	Biasca	
Arbeitsgemeinschaft	PMQ (Pizzarotti-Mancini und Marti-Quadri Giovanni)	
Bausumme	39,0 Mio. CHF (ohne MwSt.)	
Beteiligung Pizzarotti	34% (33% Pizzarotti SA - 1% Pizzarotti S.p.A.)	
Bauobjekt	Vertrag des Generalauftragnehmers	
Fertigstellungsgrad	100%	
Baubeginn	Juli 2012	
Bauabnahme	August 2015	
Kennzahlen	Gebäude B1:	51.733 m ³
	Gebäude B2+B3:	18.171 m ³
	Betonoberflächen:	8.300 m ²
	Asphaltoberflächen:	22.000 m ²
	Weichen:	8 Stück
	Gleise:	2.865 m
	Brücken:	300 m ²
	Fussgängerrampen:	350 m ²



EIZ BIASCA ERHALTUNGS- UND INTERVENTIONSZENTRUM

24.06.2016



Der Bauabschnitt "Erhaltungs- und Interventionszentrum EIZ Biasca" umfasst die Ausführung eines neuen Gebäudes zum Abstellen des Lösch- und Rettungszugs für den neuen Gotthard-Basistunnel, eines neuen Gebäudes, welches als Lagerhalle dienen soll, sowie einer Plattform zum Austausch von Geleisen/Gummitteilen.

Dieses Bauprojekt umfasste das Hauptgebäude B1 (51.733 m³), die zwei Nebengebäude B2 und B3 (18.171 m³), die überdachten und offenen Lagerflächen, die Zugangsstrassen, die Hofflächen, die Verladebereiche, die Verrohrung, die Gleise, die Hofflächenbeleuchtung, den Tankstellenbereich, das System zur Spülmateriale Entsorgung, das Trinkwasserversorgungssystem und die Elektroinstallation im Gebäude.

Die beiden EIZ Biasca und Erstfeld sind eine Voraussetzung für die Inbetriebnahme des Gotthard-Basistunnels Ende 2016. Sie sorgen für einen einwandfreien Unterhalt des längsten Tunnels der Welt und leisten dadurch einen wesentlichen Beitrag für einen sicheren und pünktlichen Zugverkehr auf der Nord-Süd-Achse am Gotthard. Zudem rücken im Ereignisfall Lösch- und Rettungszüge von den beiden Standorten aus.

